

---

*open atelier*

therapiezentrum - kunsttherapie graz  
glacisstraße 61 - 8010 graz

Bachmann Miriam 1326547  
Dirnberger Maria Deborah 1326847  
Langner Lorna Manjana 11725057  
Linhart Sophia 1248319



---

# *inhalt*

Abstract

Lageplan

Konzept

Grundrisse

Schnitte und Ansichten

Funktionsmöbel

Rundgang





## abstract

Das von uns herausgearbeitete Konzept beruht auf der Entwicklung neuer Initiativen, die die Qualitäten des Bestandes unterstreichen und optimal ergänzen. Hierbei wurde besonderes Augenmerk auf ein harmonisches Zusammenspiel zwischen Alt und Neu gelegt. Unsere baulichen Eingriffe beschränken sich auf einige Initiativen, die an ausgewählten Teilen des Gebäudes neue räumliche Situationen schaffen. In den Teile, die kein Bedarf an großen Veränderungen haben, wurden lediglich subtile Eingriffe getätigt.

Der wohl größte bauliche Eingriff ist die Verlagerung des Erschließungskerns, der bislang das im EG befindliche Therapiezentrum mit den Räumlichkeiten eines Männerchors im 1. OG verbunden hat. Der Zugang zum 1. OG befindet sich nun im Außenraum und ist somit vom EG getrennt. Dies sorgt für einen durchgehenden Raumfluss im Therapiezentrum.

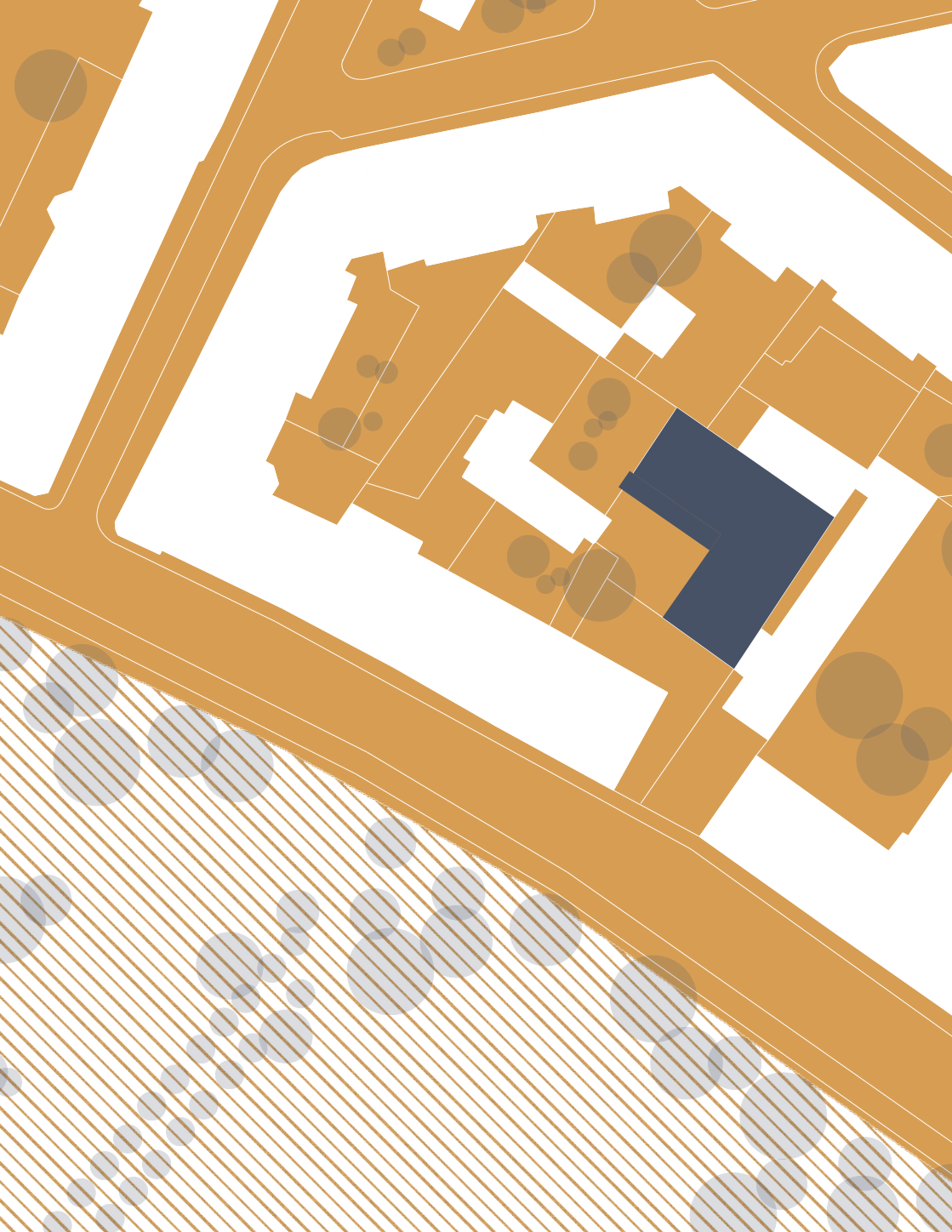
Ein weiterer Eingriff wurde durch die Erweiterung des Gebäudekomplexes durch einen nach Westen gerichteten Vorbau getätigt. Dieser schafft einerseits eine Verbindung der bislang durch den in der Mitte sitzenden Erschließungskern getrennten Räumlichkeiten des Erdgeschosses, andererseits entsteht eine neue Eingangs-

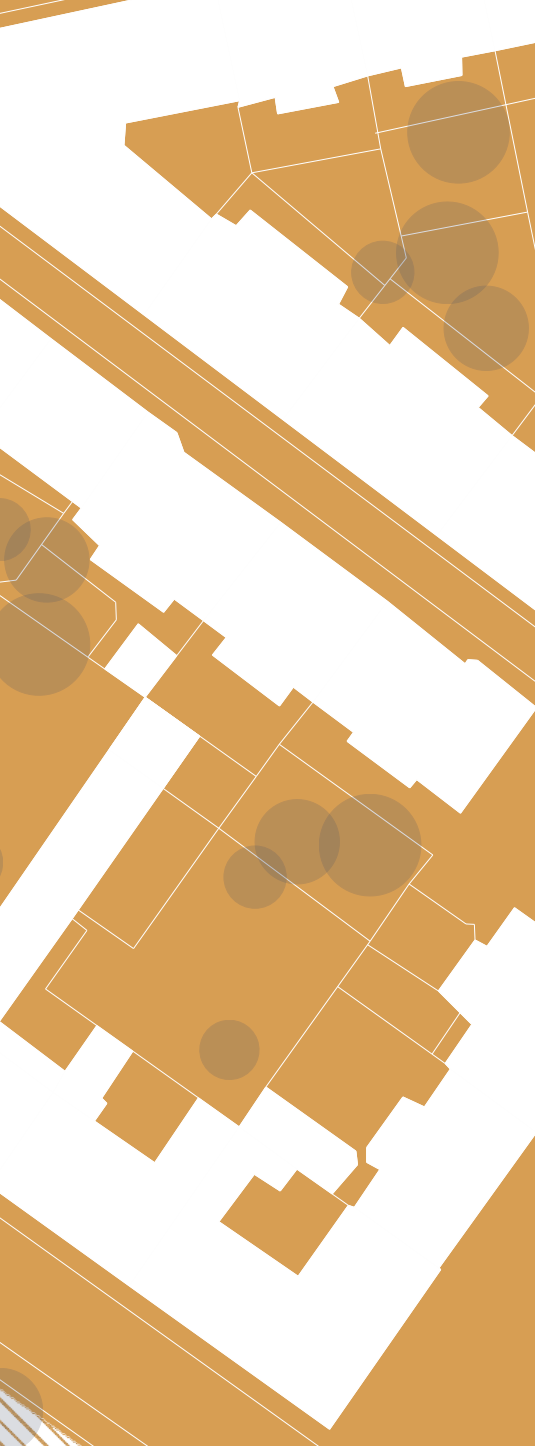
und „Sozialzone“, die die unterschiedlichen Bereiche des Zentrums miteinander verbindet.

Der neu entstandene Sozialbereich ist direkt mit dem ehemaligen Kellergeschoss verbunden. Hier besteht nun eine besondere räumliche Situation, die durch einen Deckendurchbruch geschaffen wird. Die dadurch entstandene Galerie ist direkt mit dem Eingangsbereich verbunden und bietet nicht nur ein hohes und „luftiges“ Raumgefühl, sondern ermöglicht auch spannende Blickbeziehungen zwischen dem Eingangs-/Sozialbereich und einem tiefer gelegten „Kreativraum“.

Nach wie vor sind für das Therapiezentrum noch weitere, abgetrennte Räume vorgesehen, die sich im Westen des Gebäudekomplexes befinden. Hier können weiterhin Einzeltherapien stattfinden, die eine ruhigen Arbeitsatmosphäre bedürfen. Nichtsdestotrotz gibt es auch hier direkte Blickbeziehungen zum aktiveren Bereich des Therapiezentrums, falls diese gewünscht werden.

Zusätzlich zu diesen baulichen Maßnahmen wurden auch kleine Eingriffe wie ein durchgezogenes Möbel- und Fassadenkonzept angedacht, die das Projekt abrunden.

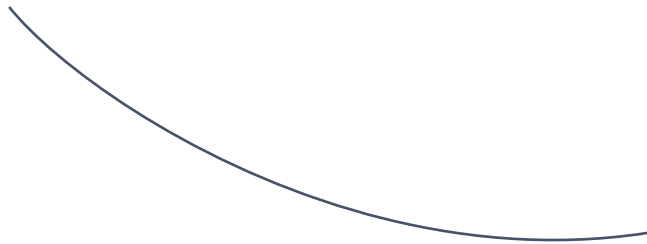






helles neutrales Materialkonzept  
mit Farbakzenten anhand von Kissen , etc.

fließender Übergang von außen nach innen

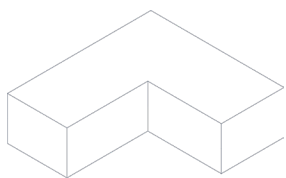


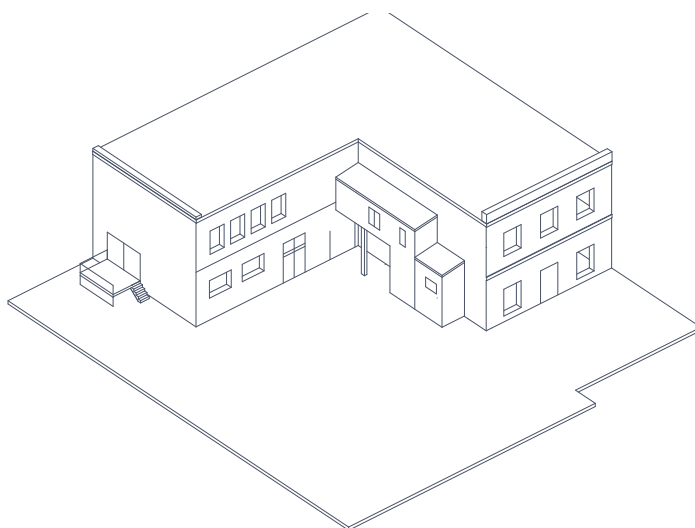


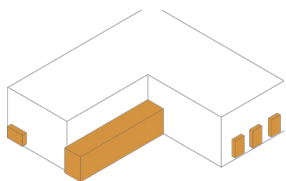
Ideen

A hand-drawn diagram consisting of several blue and orange lines. A blue arc is at the top left. A blue arc is on the left side. A blue arc is at the bottom left. An orange line is horizontal, passing under the word 'Ideen'. Three orange lines radiate from the word 'multifunktional' towards the top right.

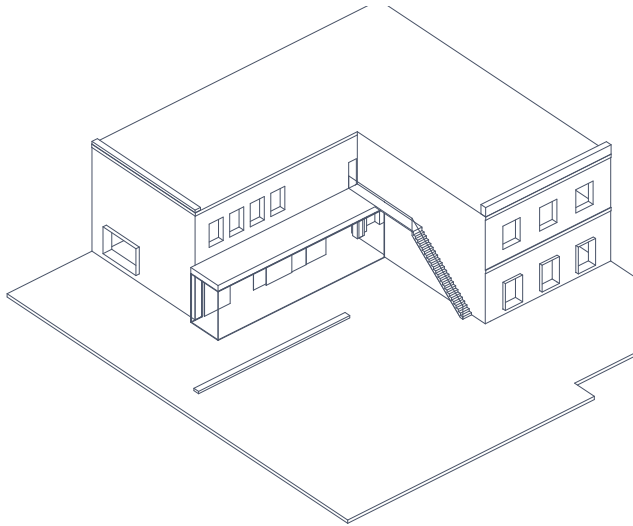
multifunktional

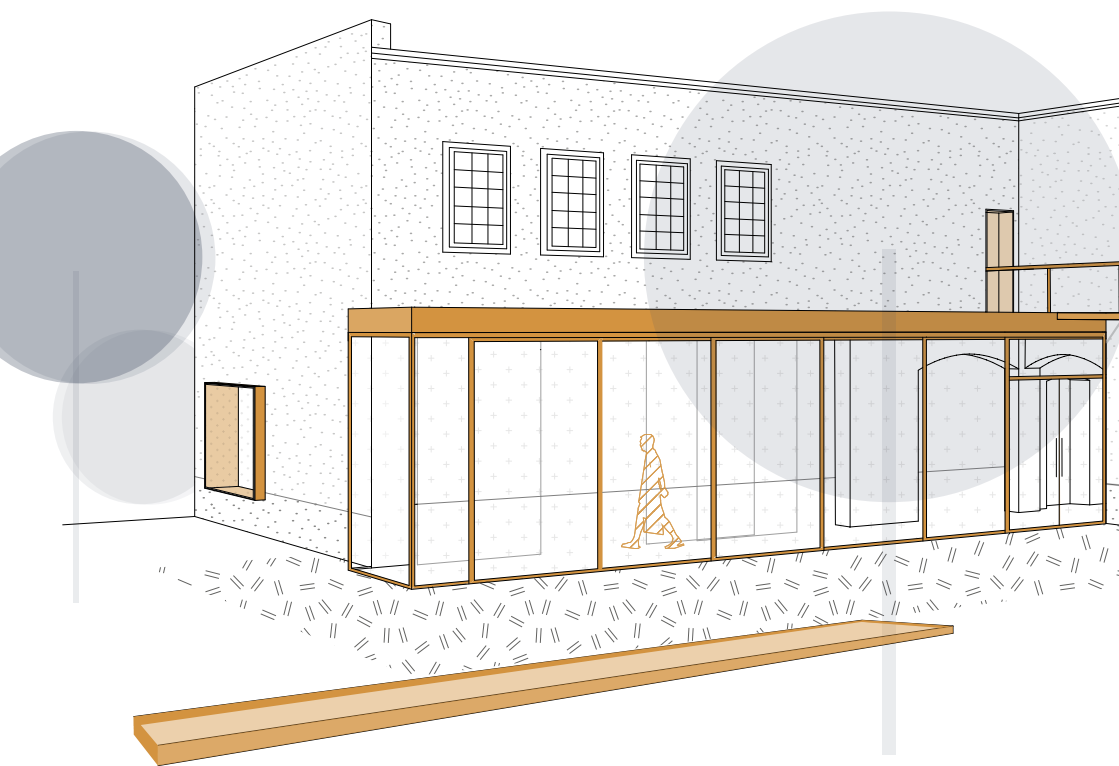




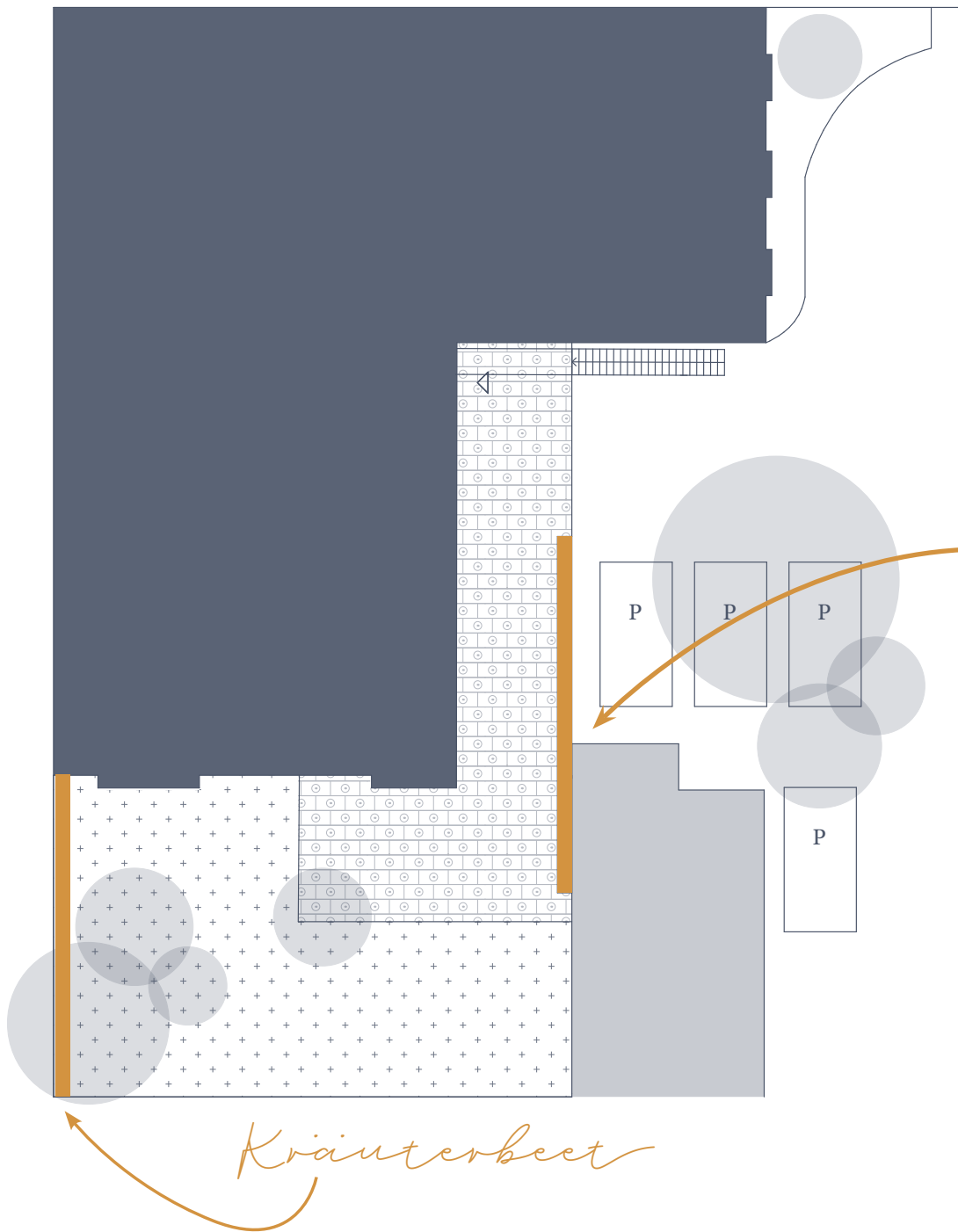


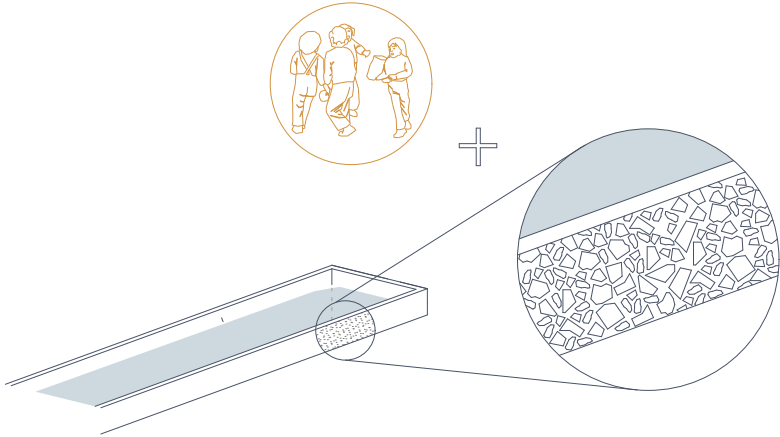








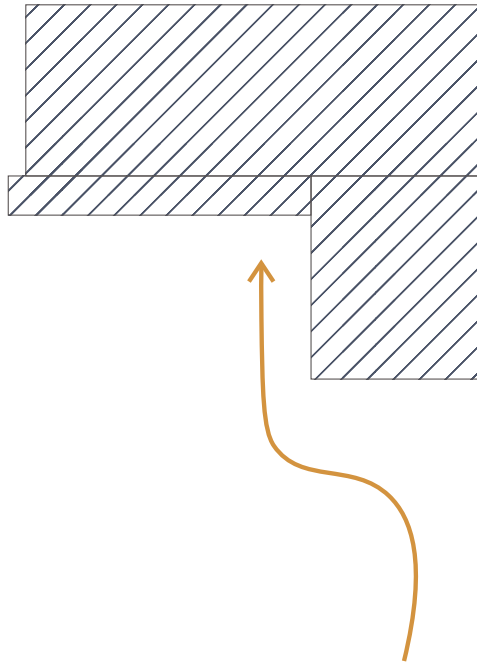


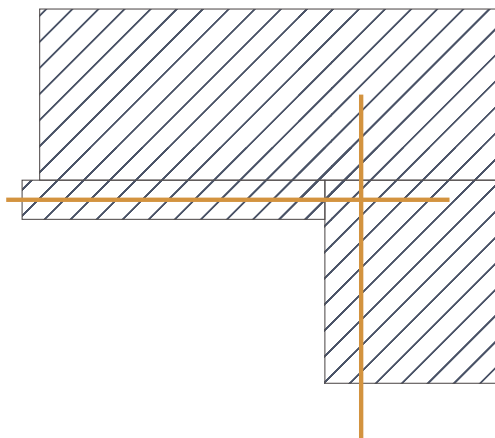


### Wasserlauf

Ein Wasserlauf soll einerseits als Verbindung zwischen Garten und Hofbereich agieren, andererseits soll er den Freiraum zu den Parkplätzen (Asphalt) abgrenzen.

Dieser soll in Zusammenarbeit mit den Patienten und Besuchern des Zentrums mit Mosaiksteinen gestaltet werden.





OG

Proberäume

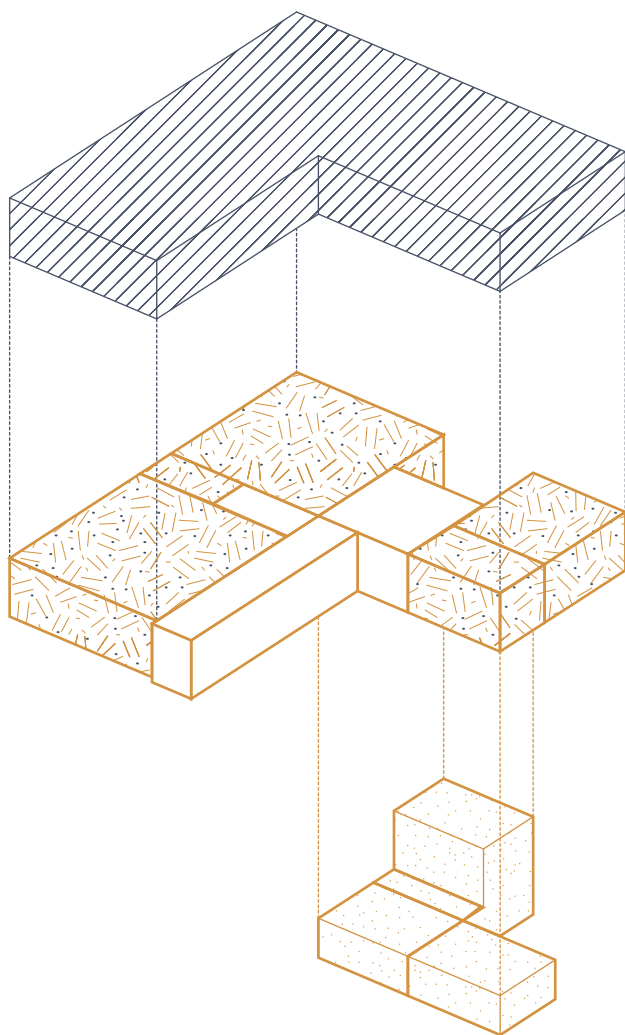
EG

Therapiezentrum

UG

Therapiezentrum





seperate Therapieräume

---

Ruheraum /

---

Großer Gruppenraum

Tonfeld / Ausdrucksmalerei

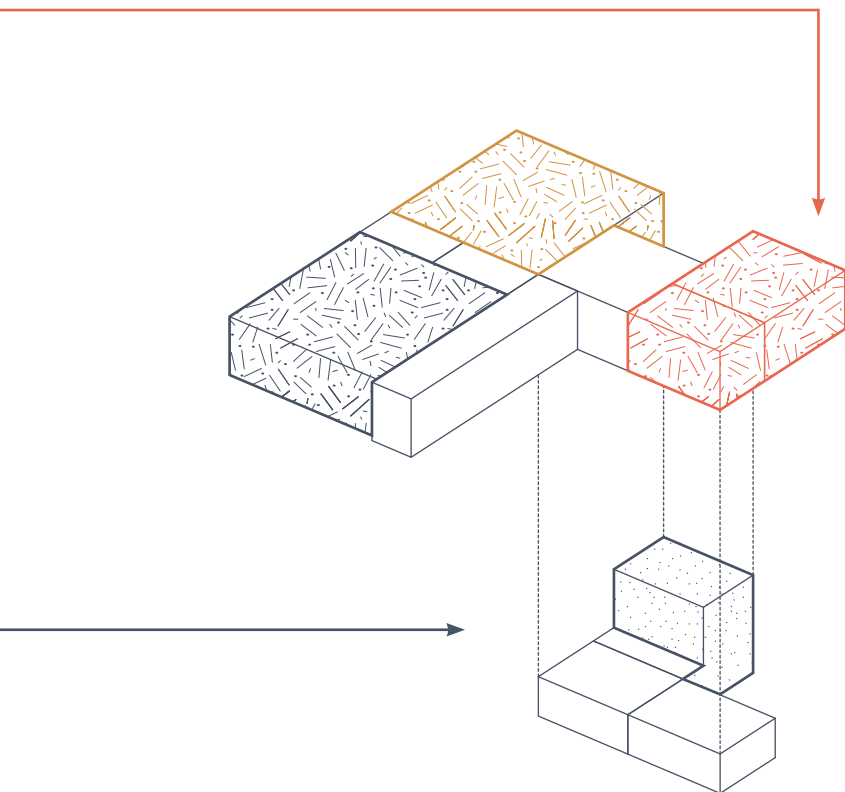
---

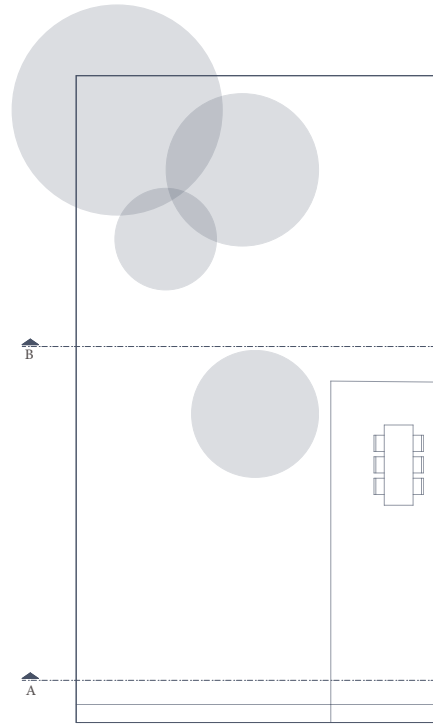
/ Begleitendes Malen

Messpainting

---

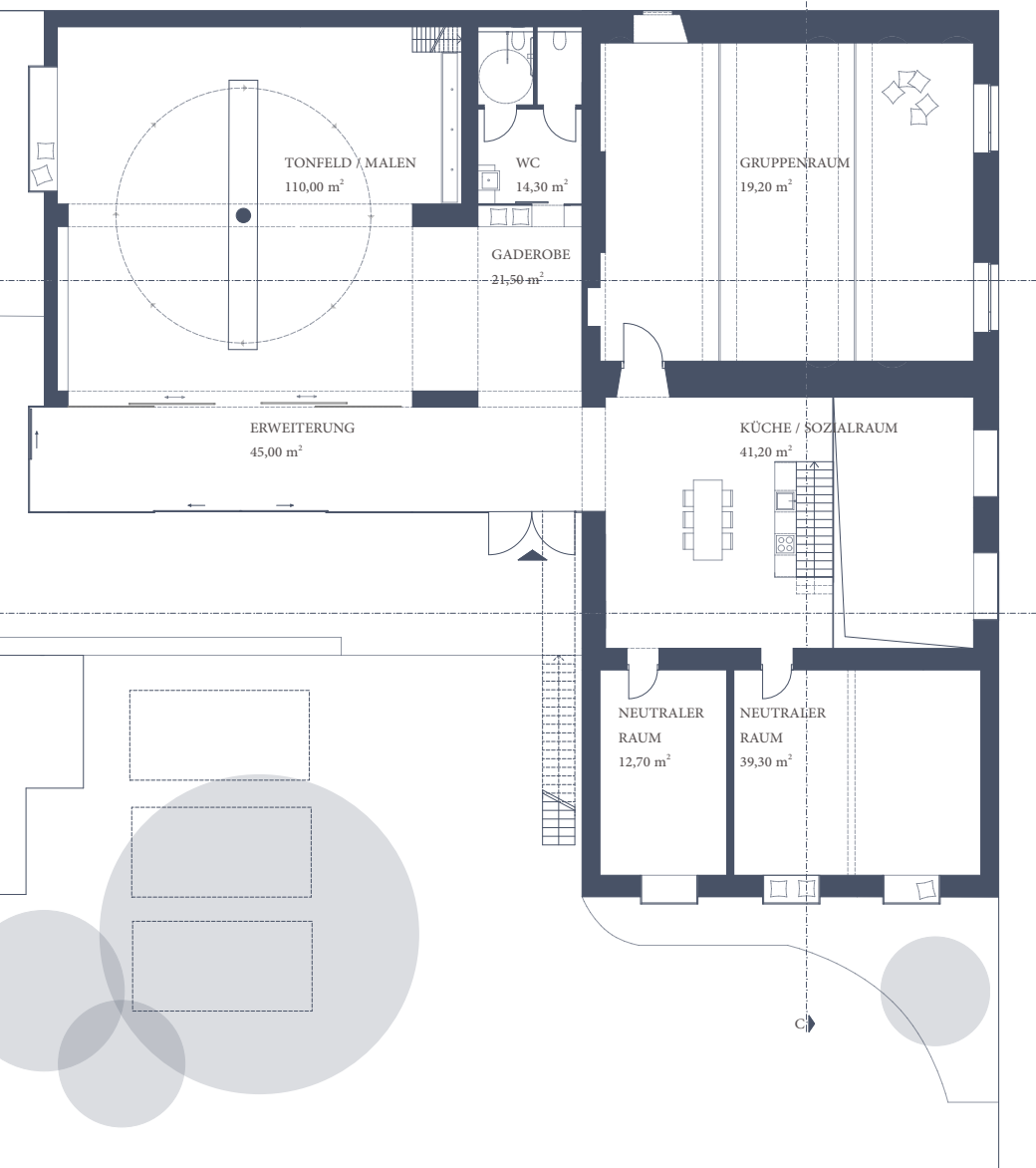
# Therapieaufteilung

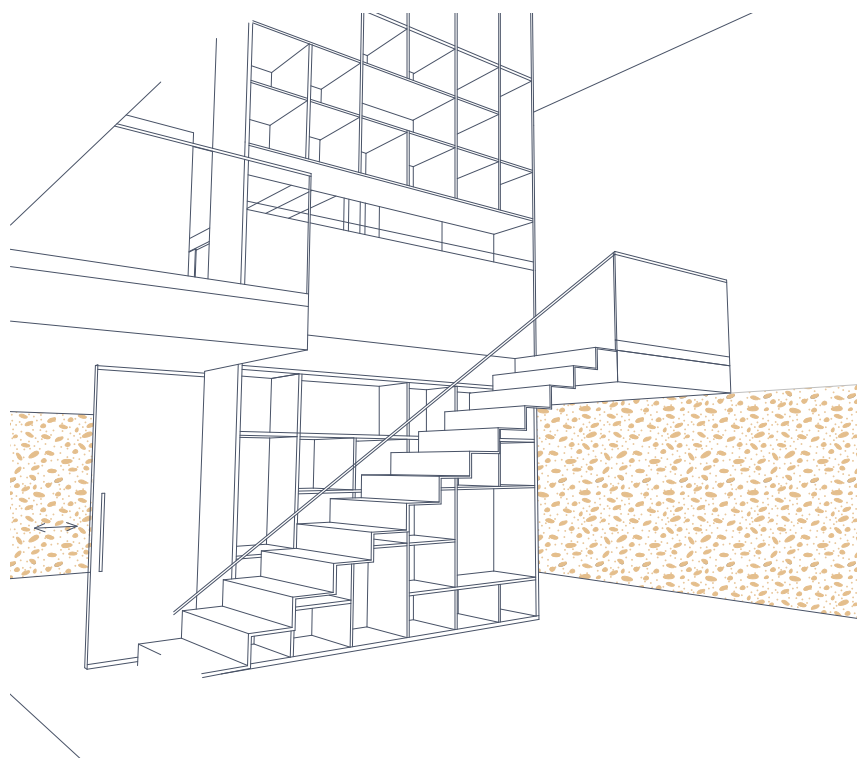




# Grundriss/ Erdgeschoß

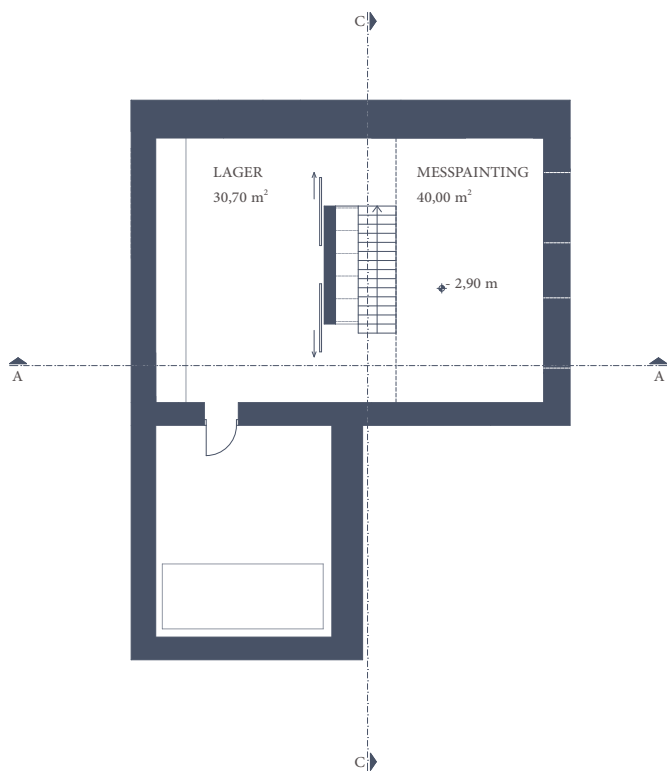
M 1:100

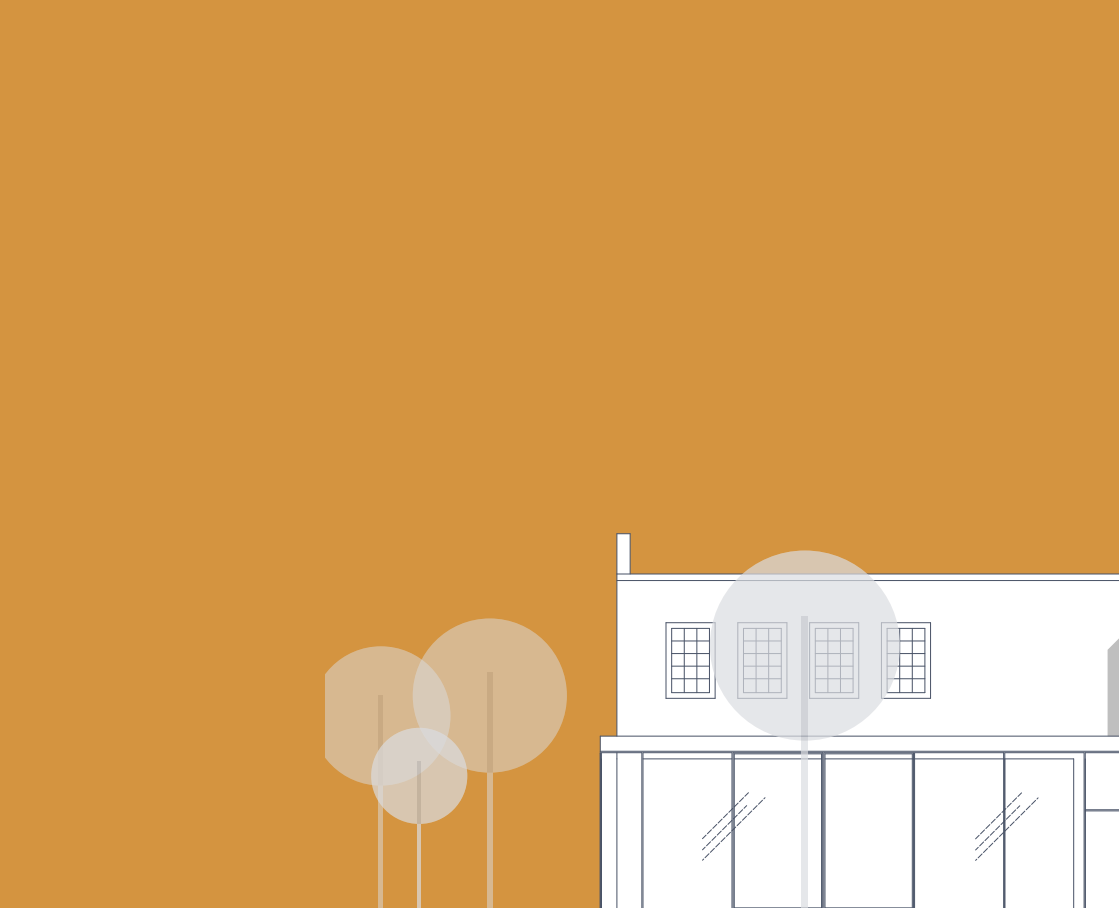




# Grundriss/ Untergeschoß

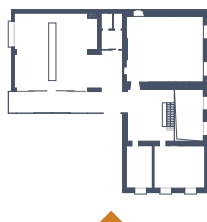
M 1:100

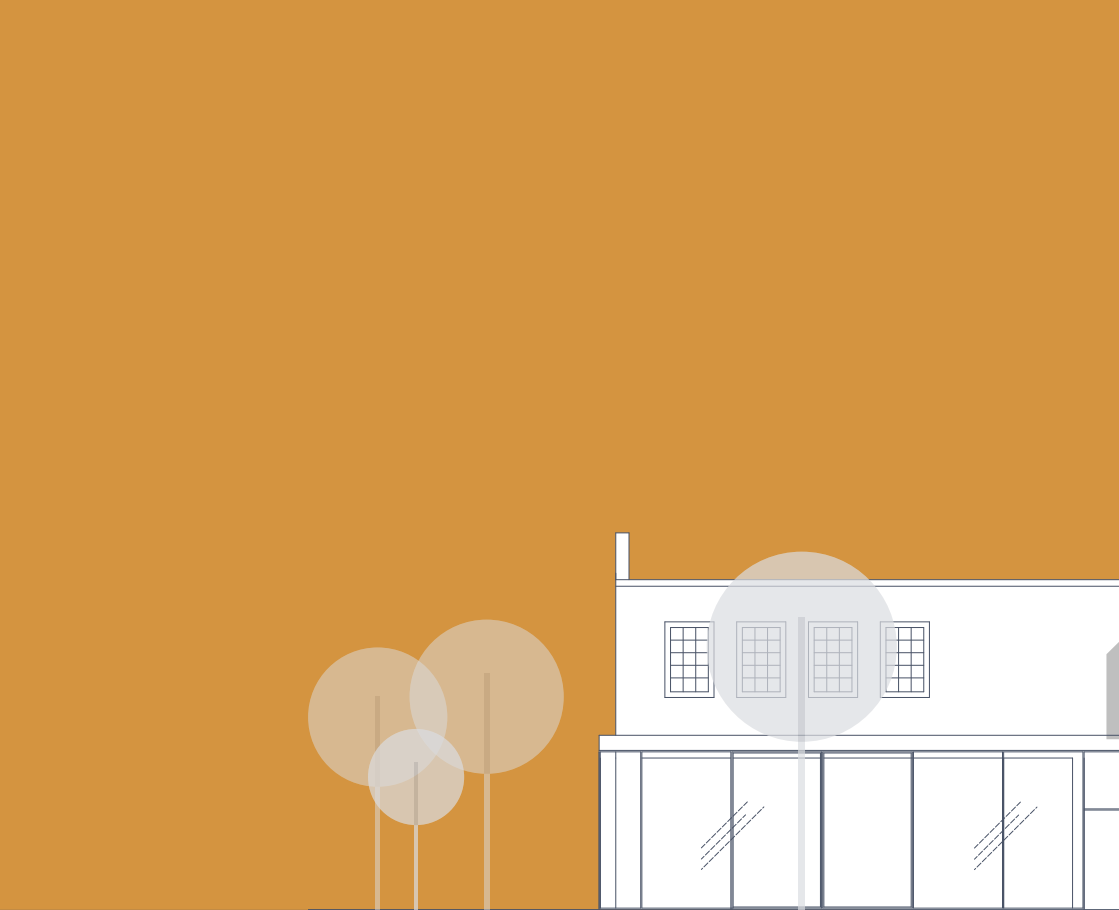




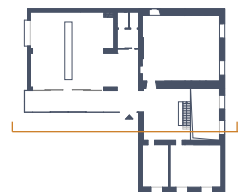
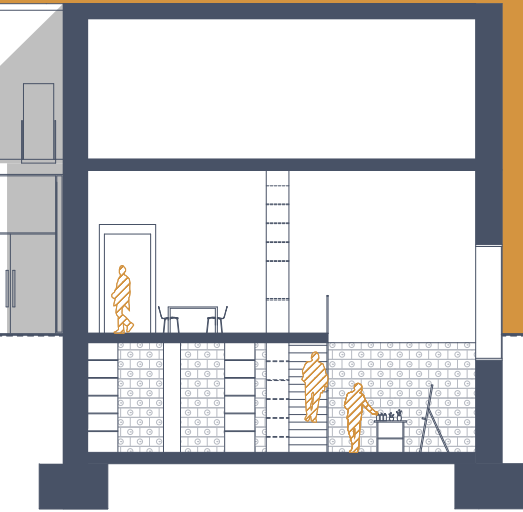


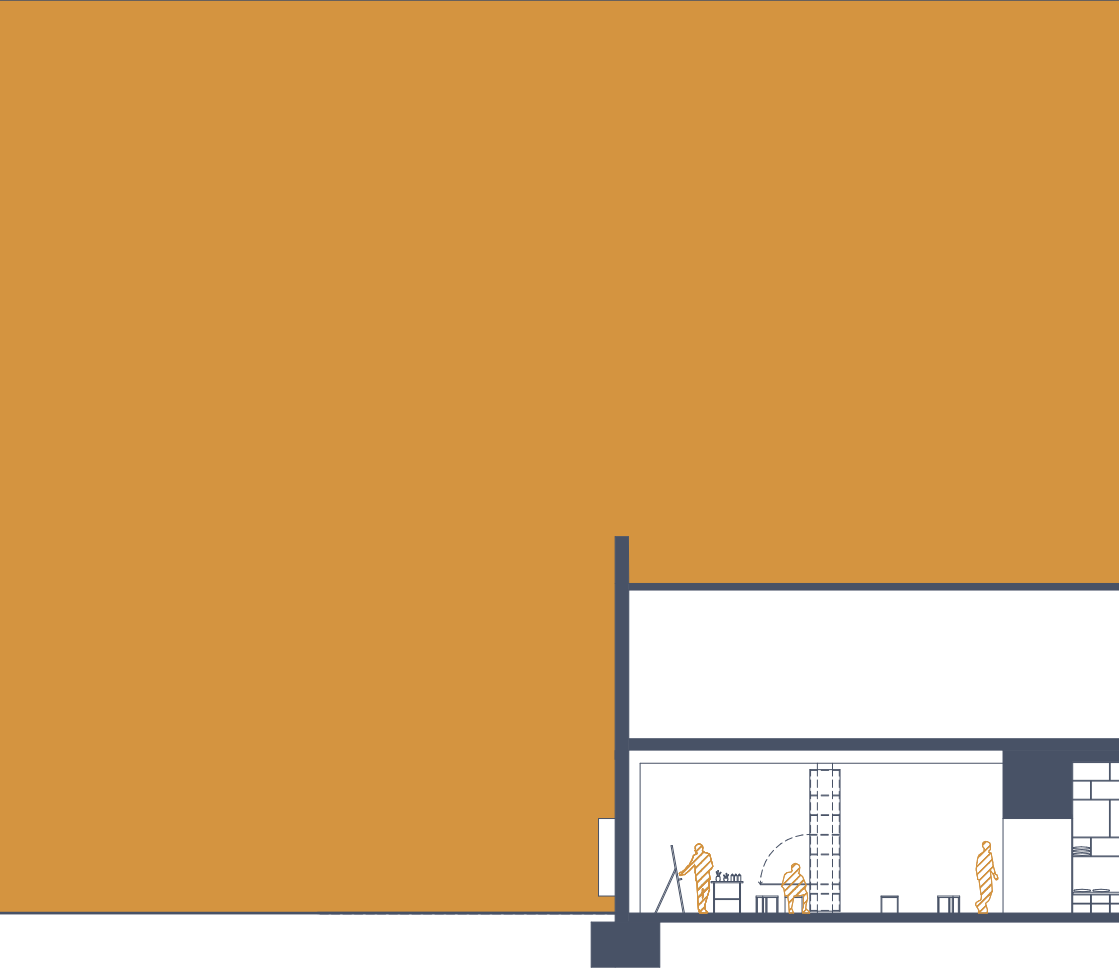
## Ansicht 01



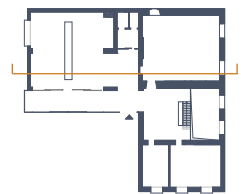


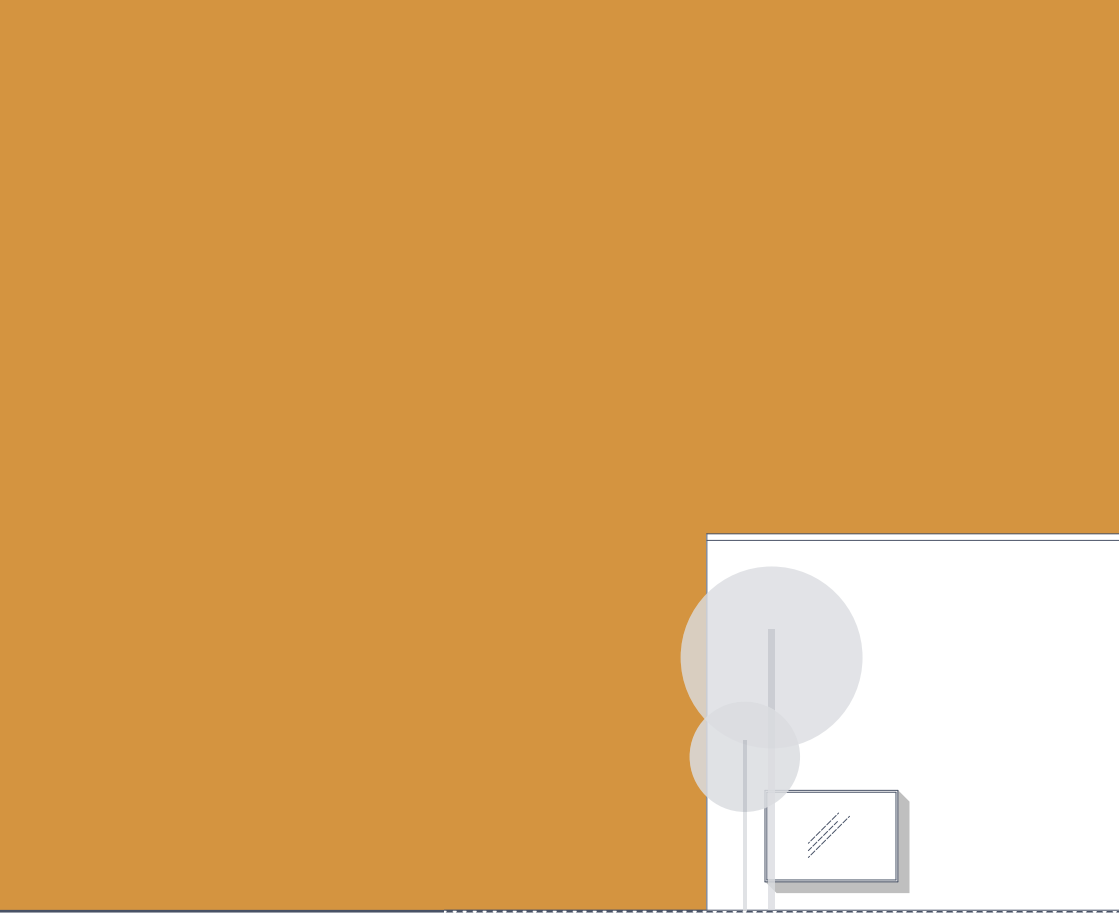
## Schnitt A



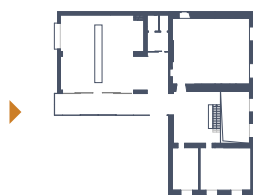
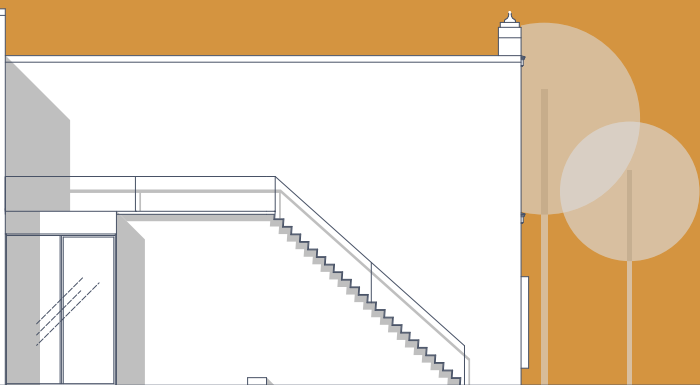


## Schnitt B





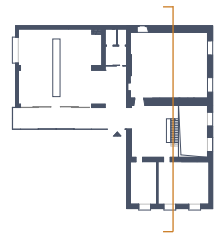
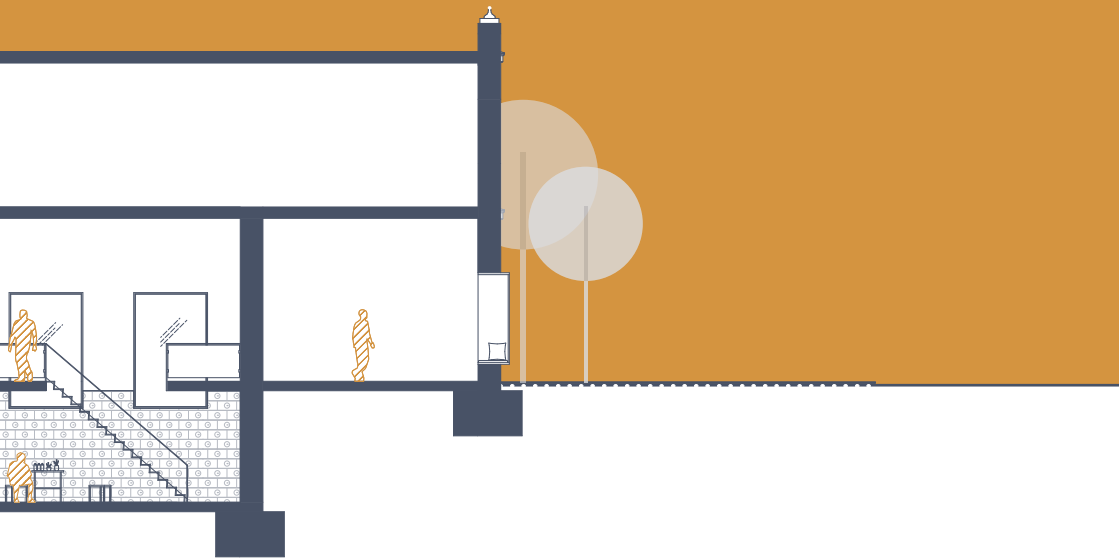
## Ansicht 02



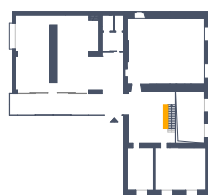


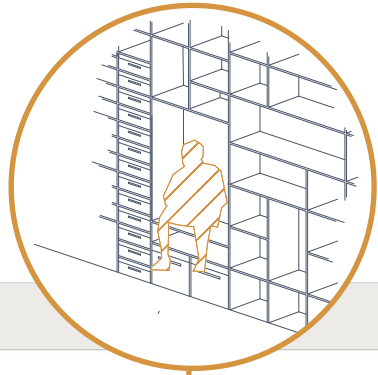


## Schnitt C

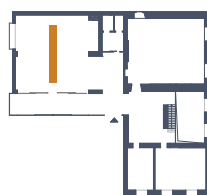
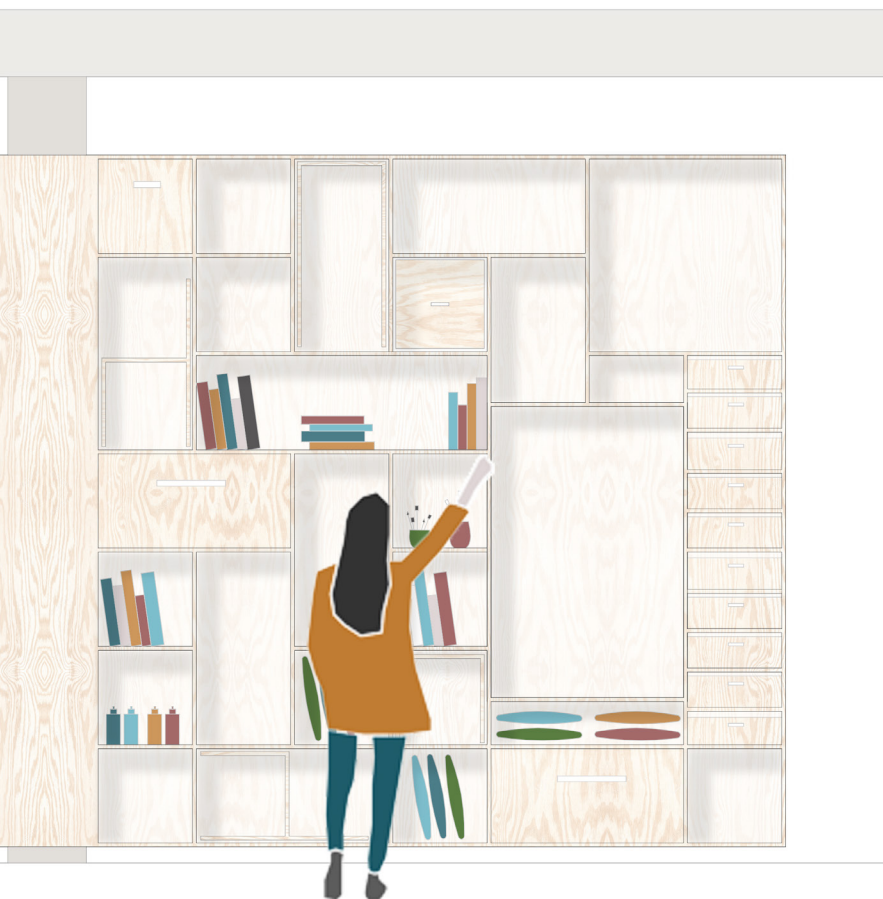


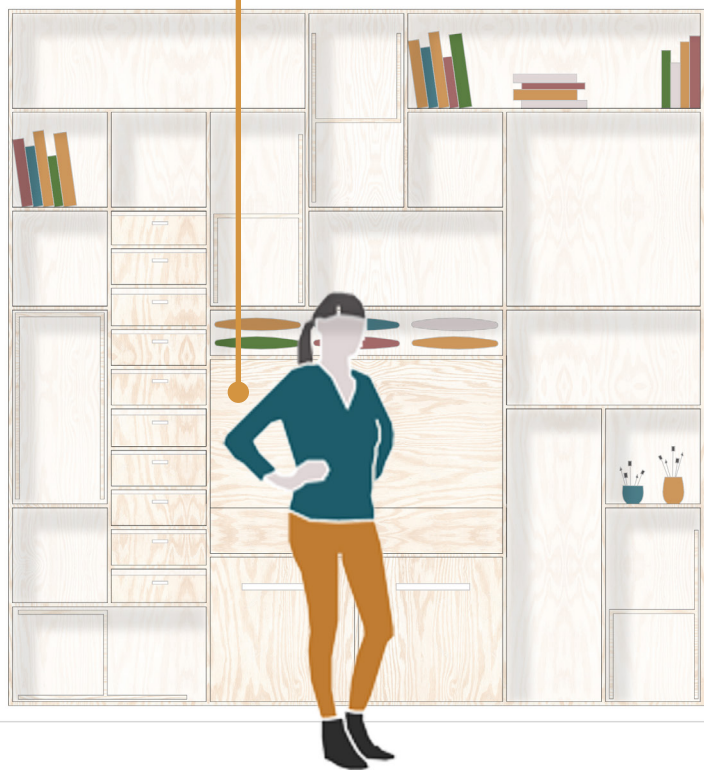
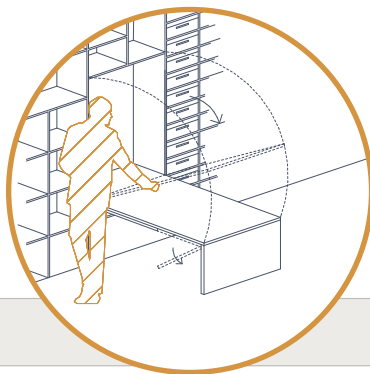




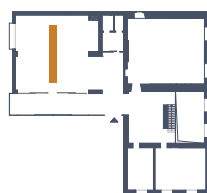
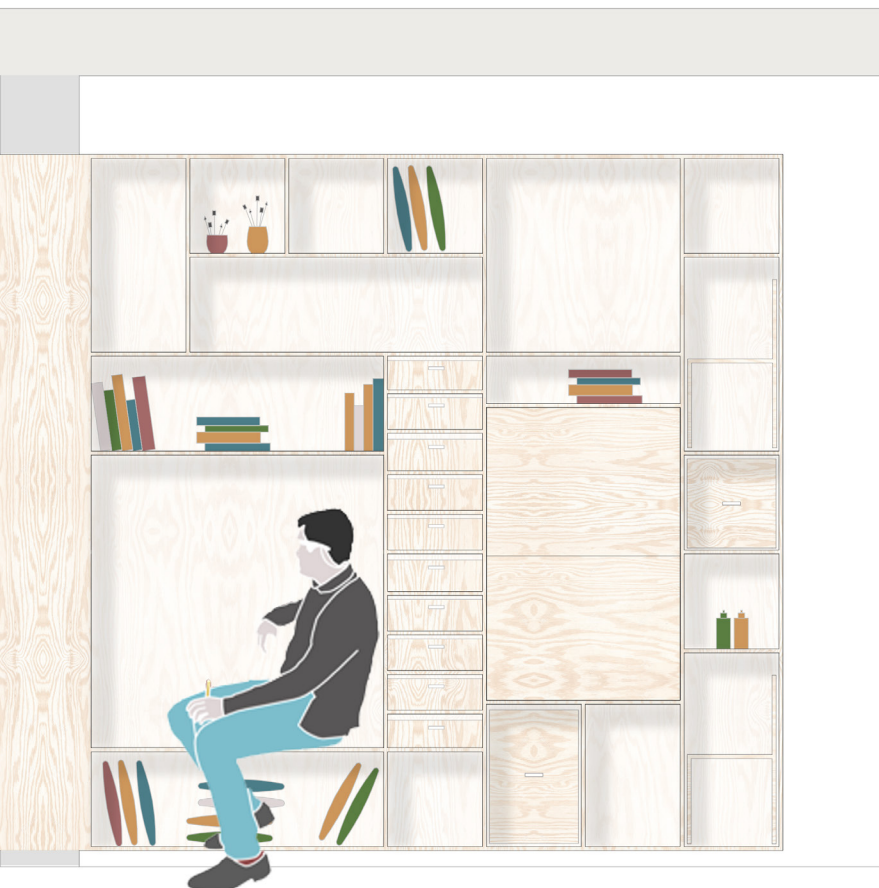


# Regalsystem/ Kunstraum





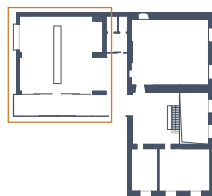
## Regalsystem/ Kunstraum



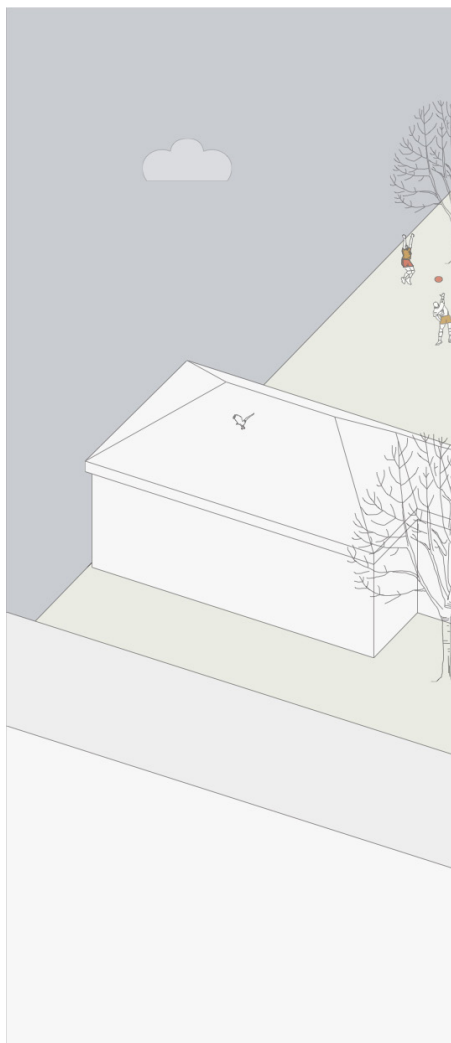




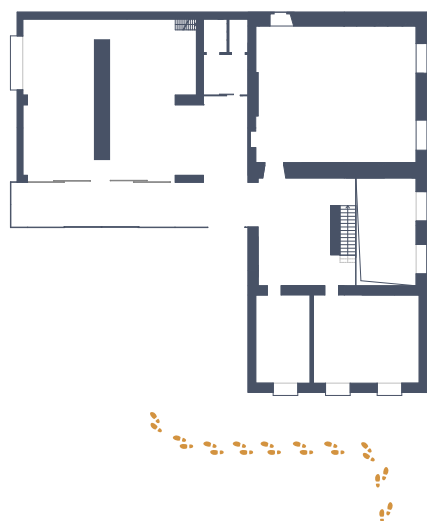
## Regalsystem/ Kunstraum



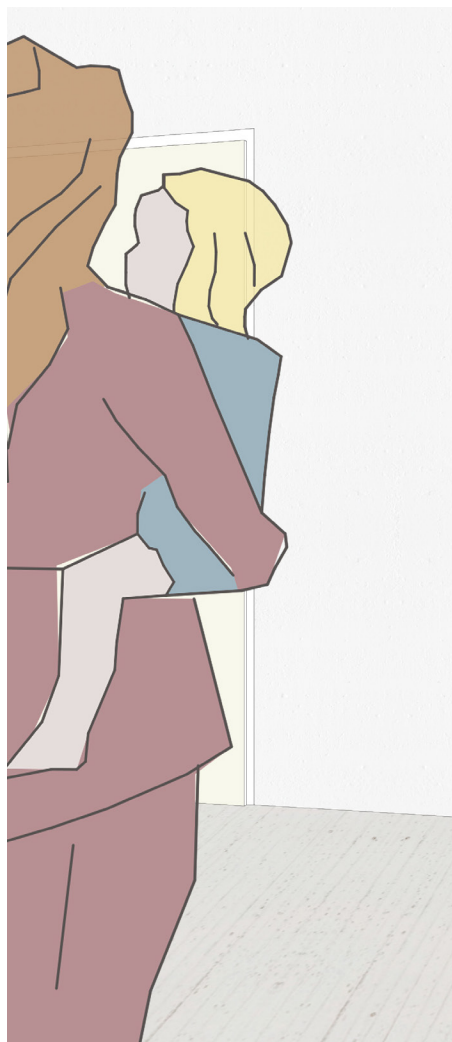
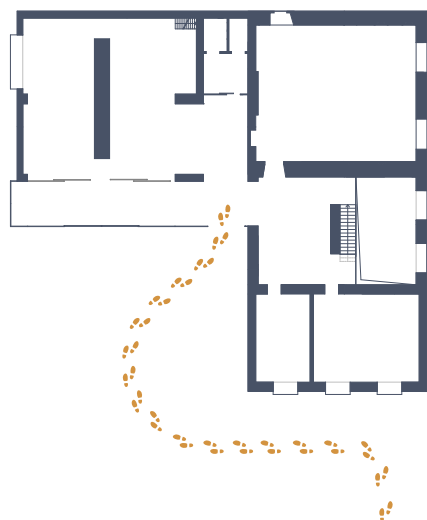
# Rundgang



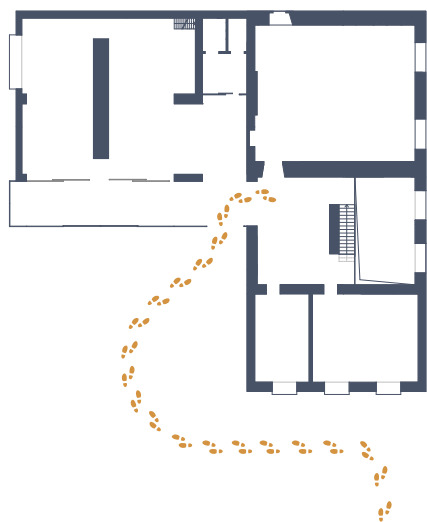






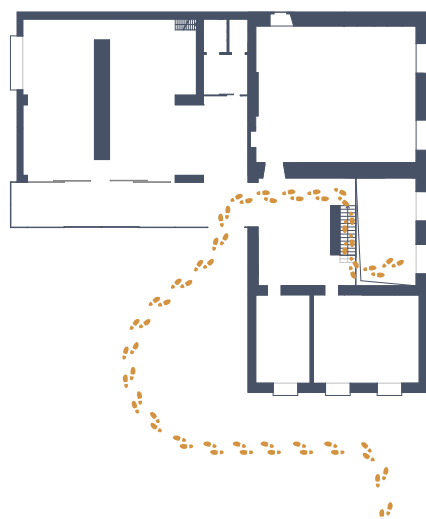




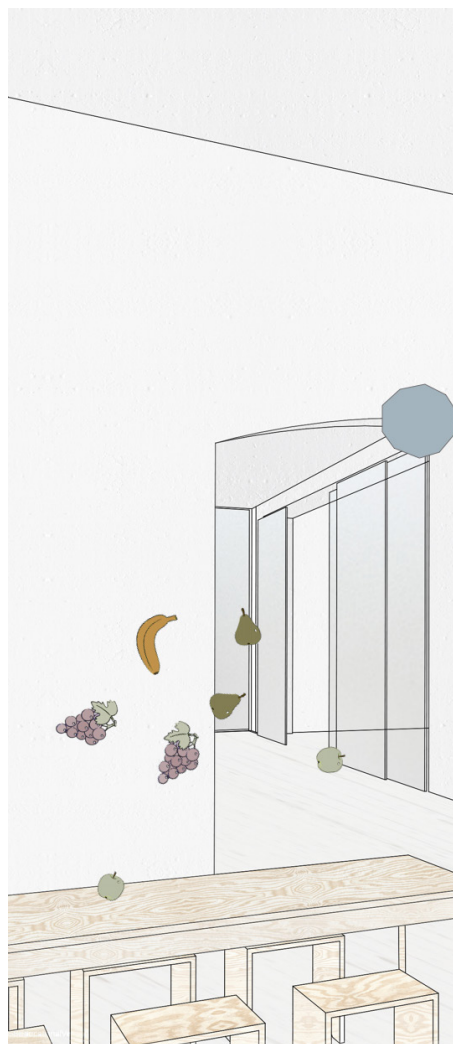
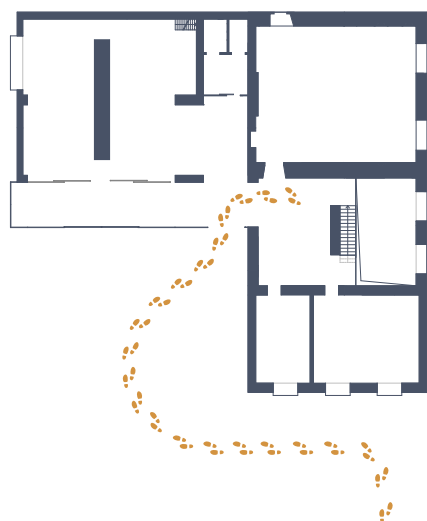




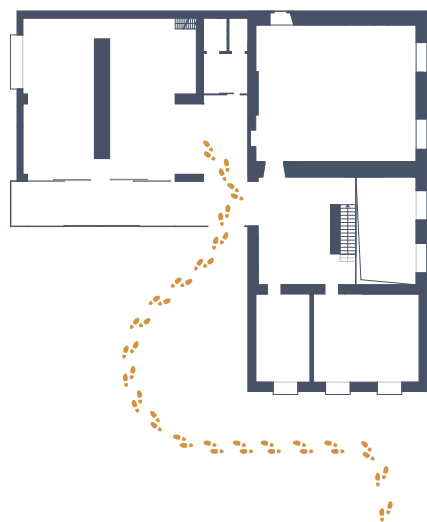






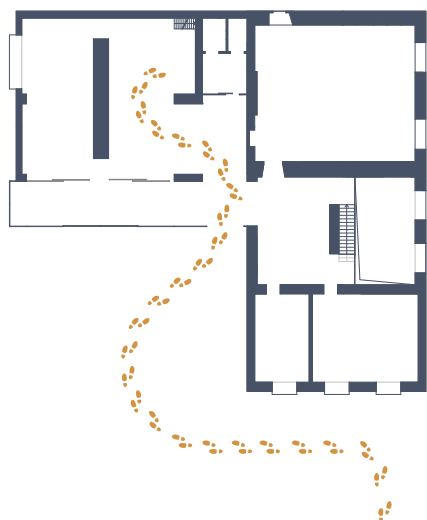






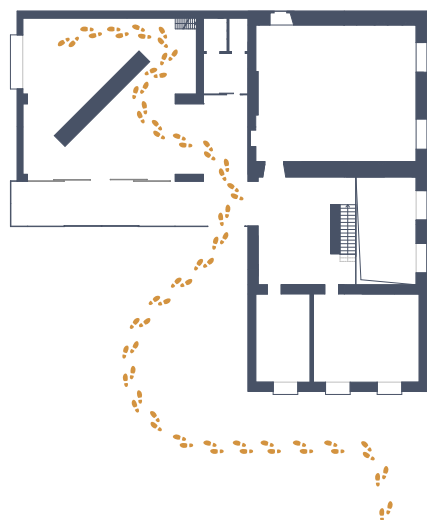














# Modell



